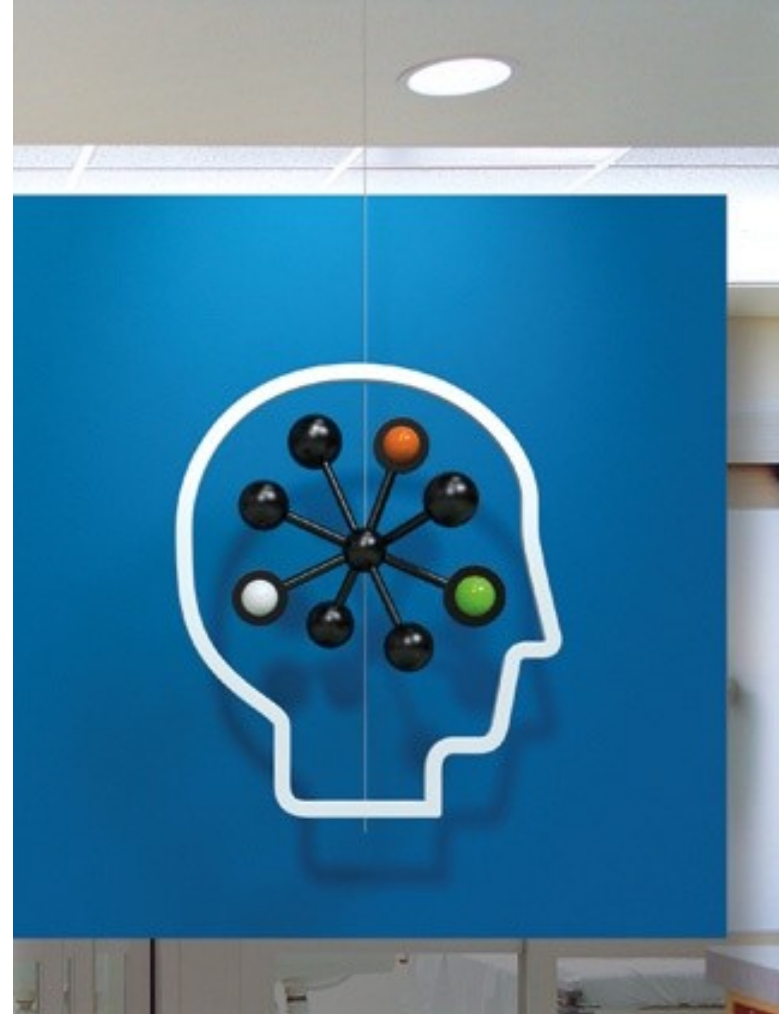


Kansalliset kehityshankkeet

Timo Heiskanen

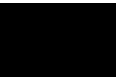
Myyntijohtaja, valtionhallinto ja terveydenhuolto

17.3.2010



Agenda

- Tuloksellinen terveydenhuolto - HP terveydenhuollossa
- Taustaa PHM –hankkeelle
- Näihin tavoitteisiin pyrimme
- PHM on tietojärjestelmäkokonaisuus
- Haasteita
- HP ja WoHIT 2010



Tuloksellinen terveydenhuolto

Ratkaisuportfolio

Business Outcomes Optimization

Business Ready Services

Adaptive Infrastructure

Ratkaisustrategia:

- Hyödynnetään HP:n portfolioita
- Tarkasti suunnattu oman IP:n kehitys
- Kumppani-ekosysteemi (teknologiat ja markkinoillemeno mallit)
- Tuotesalkun hallinta

Pharma & Life Sciences

Healthcare Providers

Healthcare Payers

HLS Information Management & Analytics

- Terveydenhoidon henkilökohtaistaminen -

Ratkaisukokonaisuudet, joilla edistetään tietojen läpinäkyvyyttä ja sitä kautta parannetaan päätöksentekokykyä terveydenhuollon arvoketjun eri vaiheissa

Digital Biosciences

Digital Hospital

Digital Payer

Ratkaisut, joilla mahdollistetaan uusien diagnoosi- ja hoitomenetelmien nopea kehitys

Ratkaisut, joilla kerätään, hallitaan ja integroidaan tietoa, joilla vähennetään virheitä ja parannetaan kliinistä päätöksentekoa. Ratkaisuilla parannetaan myös potilastyytyvää.

Ratkaisut, joilla digitalisoidaan ja automatisoidaan anomuskäsittelyyn liittyvän tiedon prosesseja ja tiedon hallintaa. Ratkaisuilla parannetaan tehokkuutta ja asiakastytyvää.

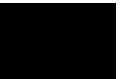
HLS Information Exchange

- Tiedonvälitys arvoketjussa -

Ratkaisut, joilla tuetaan tiedonvaihtoa terveydenhuollon arvoketjussa ja potilastietojen tietoturvallista välittämistä tietojärjestelmien välillä.

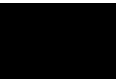
Taustaa PHM -hankkeelle

- Yli puolet varhaiseläkkeistä myönnetään mielenterveydellisistä syistä
- Laitoshoito on n. viisi kertaa kalliimpaa kuin kotihoito
- Viimeaikaiset tutkimukset osoittavat kiistatta, että kohdistettu, järjestelmällinen ja riittävän aikainen vaikuttaminen vähentää terveydenhuollon kustannuksia
 - Maisema: rahan määrä ei tee autuaaksi
- Monet ohjelmat ja tutkimukset (mm. Finnwell, Kaste, KanTa, Maisema, A value based perspective) pyrkivät edistämään tämän haasteen ratkaisemista



Näihin tavoitteisiin pyrimme

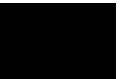
- Tyytyväisyys terveyden huollon ja/tai sosiaalihuollon palveluihin paranee
 - Yksilöllinen, kohdistettu palvelu
- Vanhuuspalvelun tarpeen arvioinnin määräajat toteutuvat
 - Tarkka tieto ja tarkat analyysit toimenpiteistä
- Tarpeen mukainen säännöllinen kotihoito tarjolla ja pitkäaikaisessa laitoshoidossa alle 3% yli 75 v
 - Ehkäistään tarvetta aikaisella puuttumisella
- Lääkäri- ja sosiaalityöntekijävaje vähenee
 - Puututaan ajoissa ja siten poistetaan "turhaa" kuormaa
- Alueelliset erot erikoissairaanhoidon vaikuttavuudessa vähenevät
 - Yhtenäinen toimintamalli aikaiseen puuttumiseen kaikkialla



PHM:n on tietojärjestelmäkokonaisuus

PTJ:n laajennus

- Tiedon taltiointi ja varastointi
 - PHM taltioi ja tarjoaa käytettäväksi kanssakäymisen asiakkaan kanssa – terveystietoa, sosiaalitietoa, mitä nähdään tarpeelliseksi
 - Tietoja kerätään myös olemassaolevista järjestelmistä; terveystaltio(t), KELA, rekisterit, potilastietojärjestelmät...
- Reaaliaikainen analysointi
 - PHM luo puitteet tilastollisille menetelmille riskiryhmien määrittelyssä
 - perustuen kokonaiskuvaan - ei pelkästään sairauksiin (Predictive & Preventive)
- Kontaktointi ja ennakoiva hoito
 - Mahdollistaa kustannustehokkaan, järjestelmällisen riskiryhmien kontaktoinnin ja ennakoivaan hoitoon ohjauksen (Personalized & Preventive)



Reaaliaikainen analysointi

Yhdistelmä sääntöjä, analytiikkaa ja sovitusta

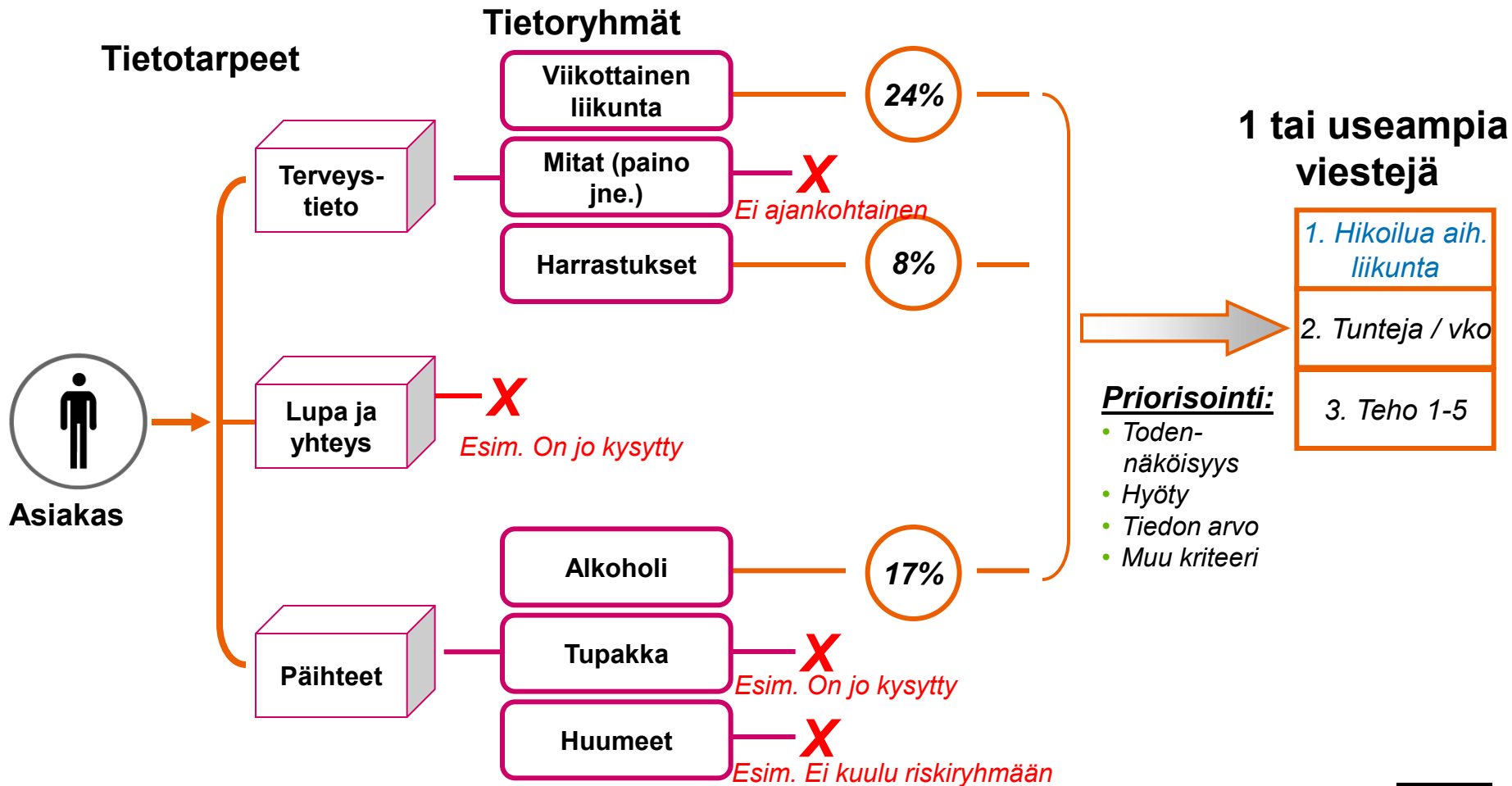
Sääntökone
Poissulje selkeät



Todennäköisyysennuste
profiilin perusteella



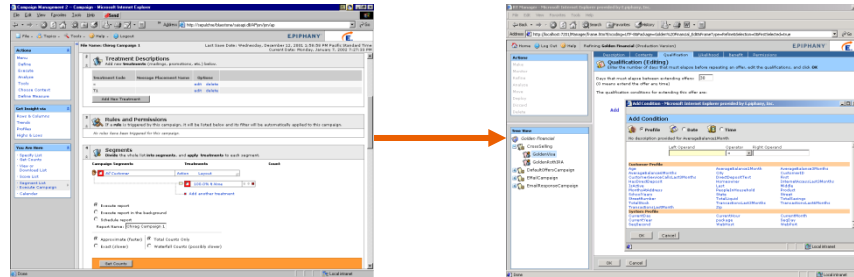
Sovituksessa
priorisoidaan



Kontaktointi ja ennakoiva hoito

Kontaktoidaan riskiryhmiä sairauksien ennakoimiseksi

Käyttöliittymä: Selain



Analyttinen palvelin

Analyysejä perusteella muodostetaan riskiryhmiä

Riskiryhmille tehdään ennakointisuunnitelma ja järjestelmä ohjaa toteutusta

Saattaa olla viestitystä, hoitoon / tutkimuksiin kutsuja yms.



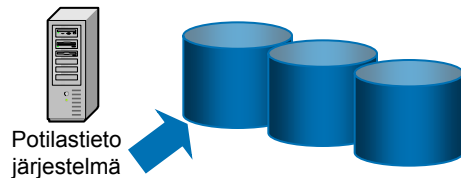
Interaction Advisor palvelin

Jalostaa tietoa keräällä oleellista tietoa

Profilointi, riskiryhmäluokitukset, viestipalaute



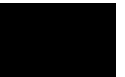
Predictive Healthcare anagement tietovarasto



Integrointi muihin järjestelmiin

Haasteita

- Omistajuus ja kustannuskysymys
- Maantieteellinen näkökulma: kansallinen vai alueellinen
- Osaaminen, kumppanoituminen
- Rajaukset
 - Valinnat
 - Osakokonaisuuksia on jo tekeillä



HP WoHIT 2010



Gold Sponsor

Monday, 15th

Dinner with CEE Clients
Aguadeltraguaz
Restaurant

[Passeig Marítim 30](#)
[\(La Barceloneta\) Barcelona](#)

20:00 h

Visit our e-Health
demos at HP stand
Exhibition hall
-Stand 627-

Digital Hospital Imatis,
HP Spain HCIS, MAS,
Telemedicine,
e-Custodia,
IPG patient wristband /
file print solution.

Tuesday, 16th

11:30 h – 12:15 h
Exhibition Centre - Stand 935

Industry Solution Session:
“Patient, Health care provider and Health
insurance company involvement in
information exchange using secure
internet based solutions and channels”
with
Dr. Tomáš Mládek, Strategic Director IZIP a.s.

17:00 p.m. – 18:00 p.m.

[AC Hotel, Taulat Square 278. \(5 m. walk from CCIB\)](#)
[Salón Valvidrera – 14th floor](#)

“ePrescription solutions in Spain”
with
Antonio Torrado González
HP Business Intelligence Solutions
HP Spain

Wednesday, 17th

14.30 h
Exhibition Centre - Lounge 115

HP general presentation:
Healthcare end to end
solutions

[CCIB Exhibition Centre:](#)

[Rambla Prim 1 – 17](#)

[Barcelona](#)

Barcelona, 15 – 18 March